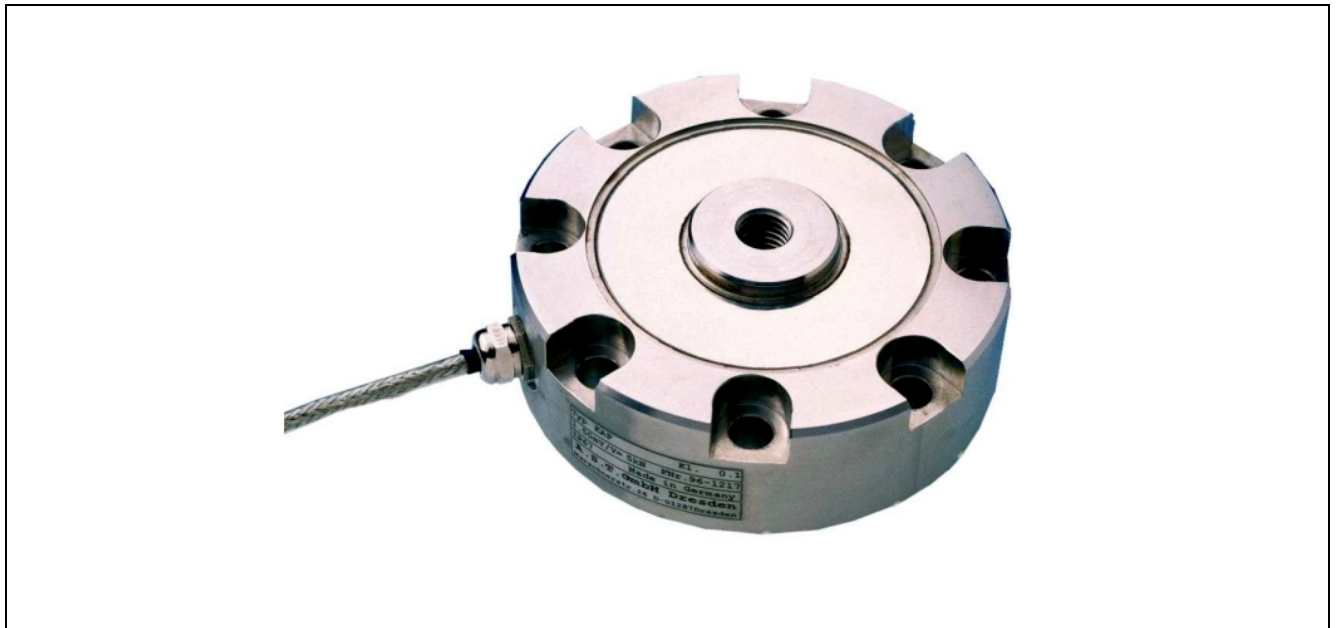


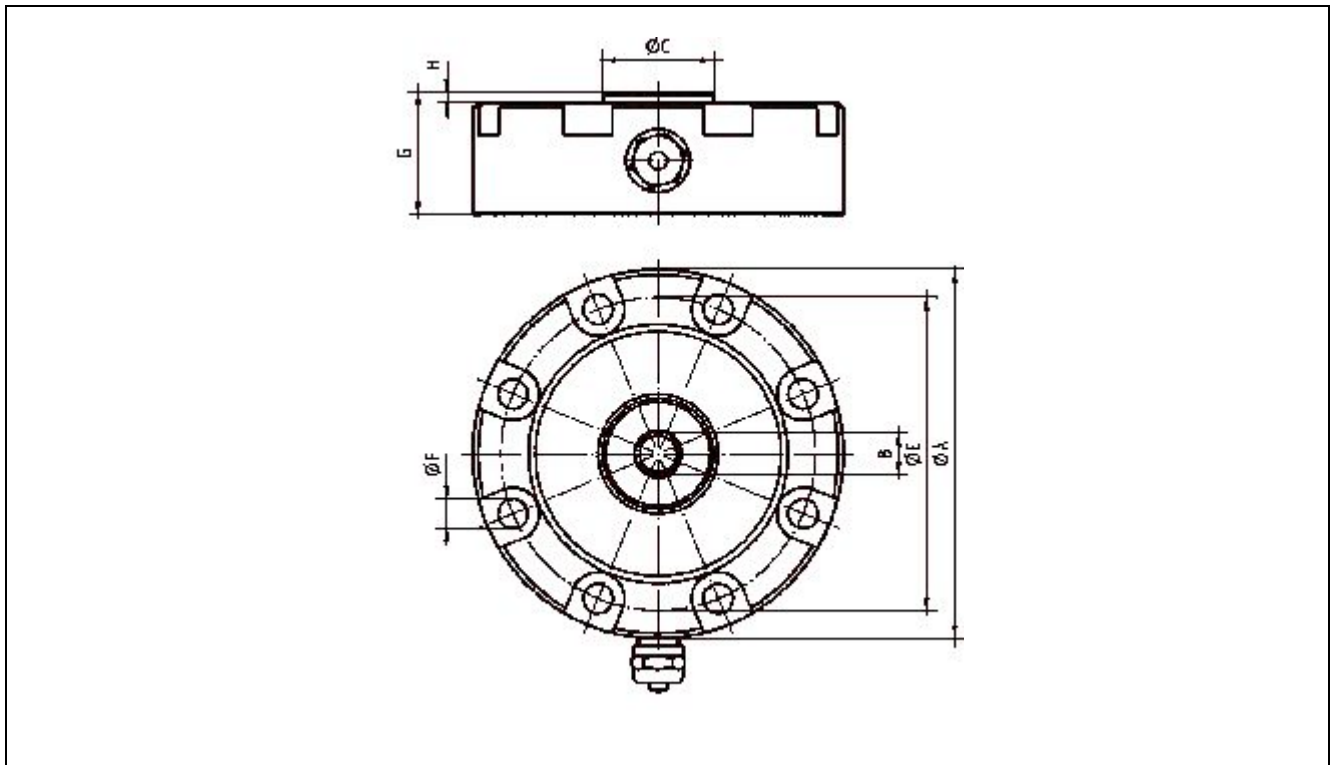
## 1.1 DMS Druckkraftsensor KAF



### Technische Daten

Messbereich		1/2/5/10/20/50/100kN	200kN
Genauigkeitsklasse		0,1	0,2
zulässige Grenzkraft	%FN.	150	
Bruchkraft	%FN	> 300	
Grenzquerkraft	%FN	10	
Referenztemperatur	°C	23	
Nenntemperaturbereich	°C	-20 +50	
Lagertemperaturbereich	°C	-30 +70	
Nennkennwert (=S)	mV/V	2,000 ± 0,005	
Nullsignaltoleranz	%S	≤3	
max. Speisespannung	V	20	
Eingangswiderstand	Ω	770 ± 40	
Ausgangswiderstand	Ω	700 ± 10	
Isolationswiderstand	Ω	> 5 · 10 <sup>9</sup>	
Zusammengesetzte Fehler nach VDI /VDE 2638	%S	0,1	
Linearitätsfehler	%S	0,1	0,2
Umkehrspanne	%S	0,1	0,2
TK des Nullsignals pro 10K	%S	0,1	0,2
TK des Kennwertes pro 10K	%S	0,1	0,2
Kriechfehler	%S	0,1	0,2
Schutzart (DIN 40 050)		IP 67	
Material		Stahl vernickelt	
Messkabel		3 m, geschirmt	
Stecker		(9pol. SUB-D Stecker) Standard	

## Mechanische Abmessungen KAF



Nennlast	A	B	C	E	F	G	H	Masse
KAF 1/2/5/10 kN	105	M12	31,5	89	8,4	35	3	0,5 kg
KAF 20/50 kN	150	M24x2	40	130	11	40	2	3,7 kg
KAF 100/200 kN	165	M36x3	50	145	13	42	2	4,9 kg

Bestellbezeichnung	Art.Nr.	KAF-1kN-DS	Messbereich	1kN
		KAF-2kN-DS	Messbereich	2kN
		KAF-5kN-DS	Messbereich	5kN
		KAF-10kN-DS	Messbereich	10kN
		KAF-20kN-DS	Messbereich	20kN
		KAF-50kN-DS	Messbereich	50kN
		KAF-100kN-DS	Messbereich	100kN
		KAF-200kN-DS	Messbereich	200kN